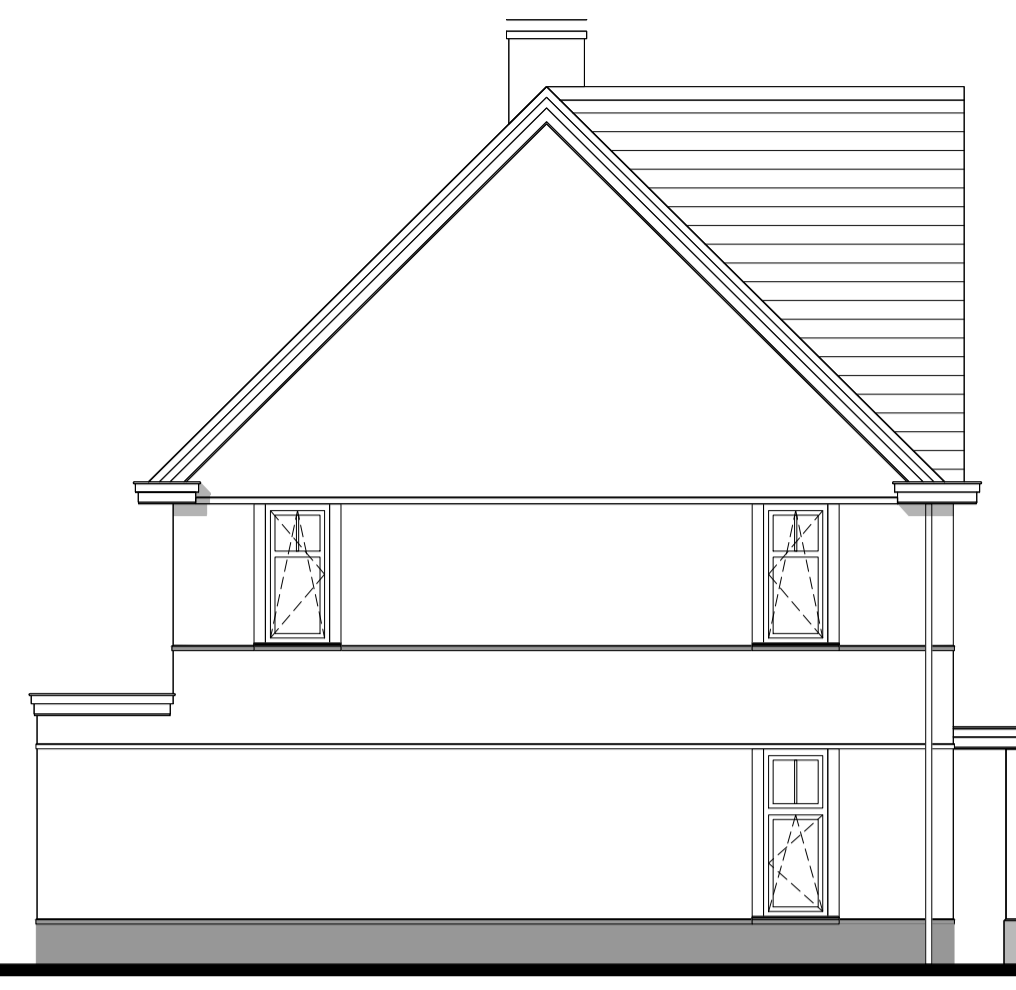




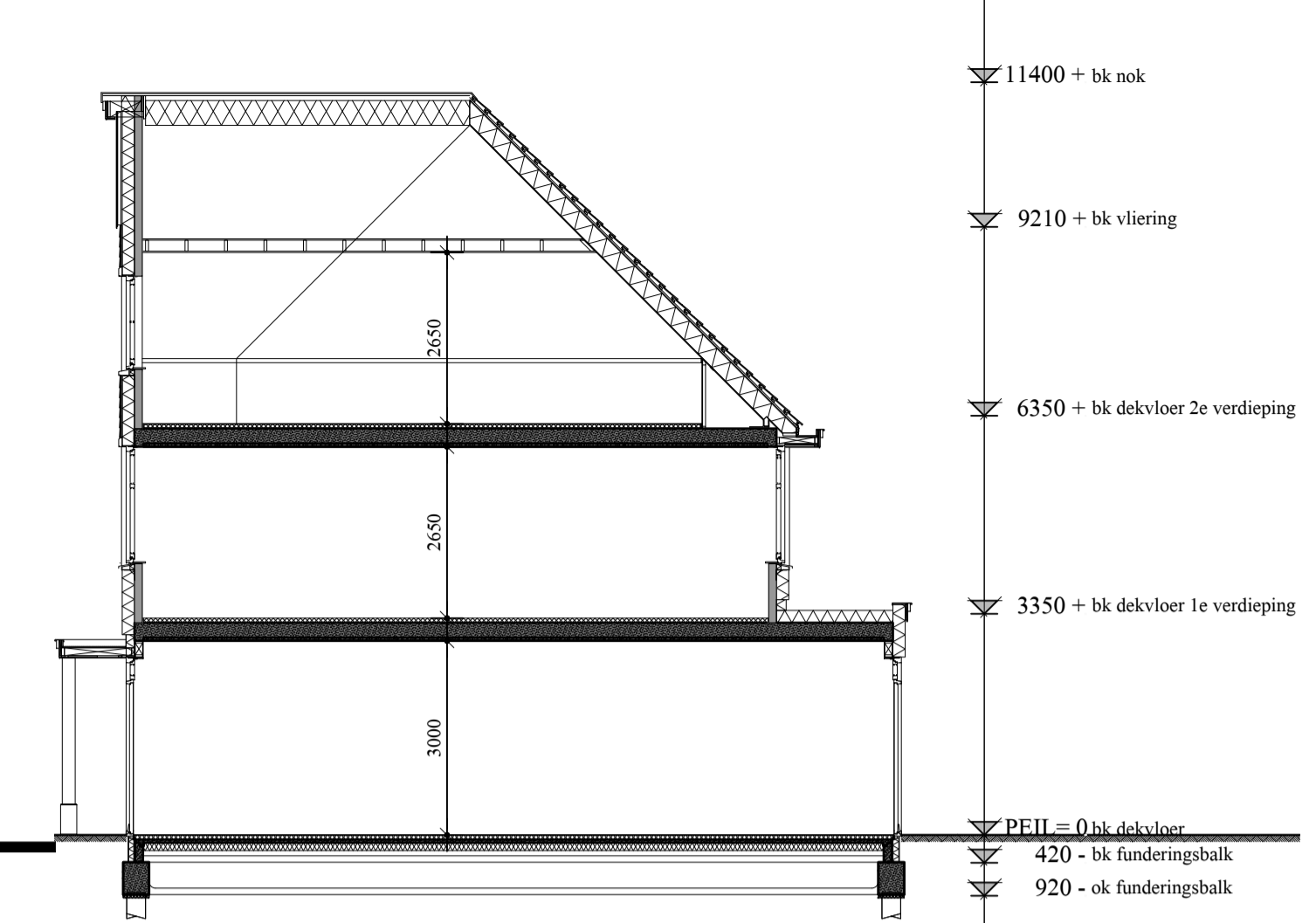
voorgevel



linkerzijgevel

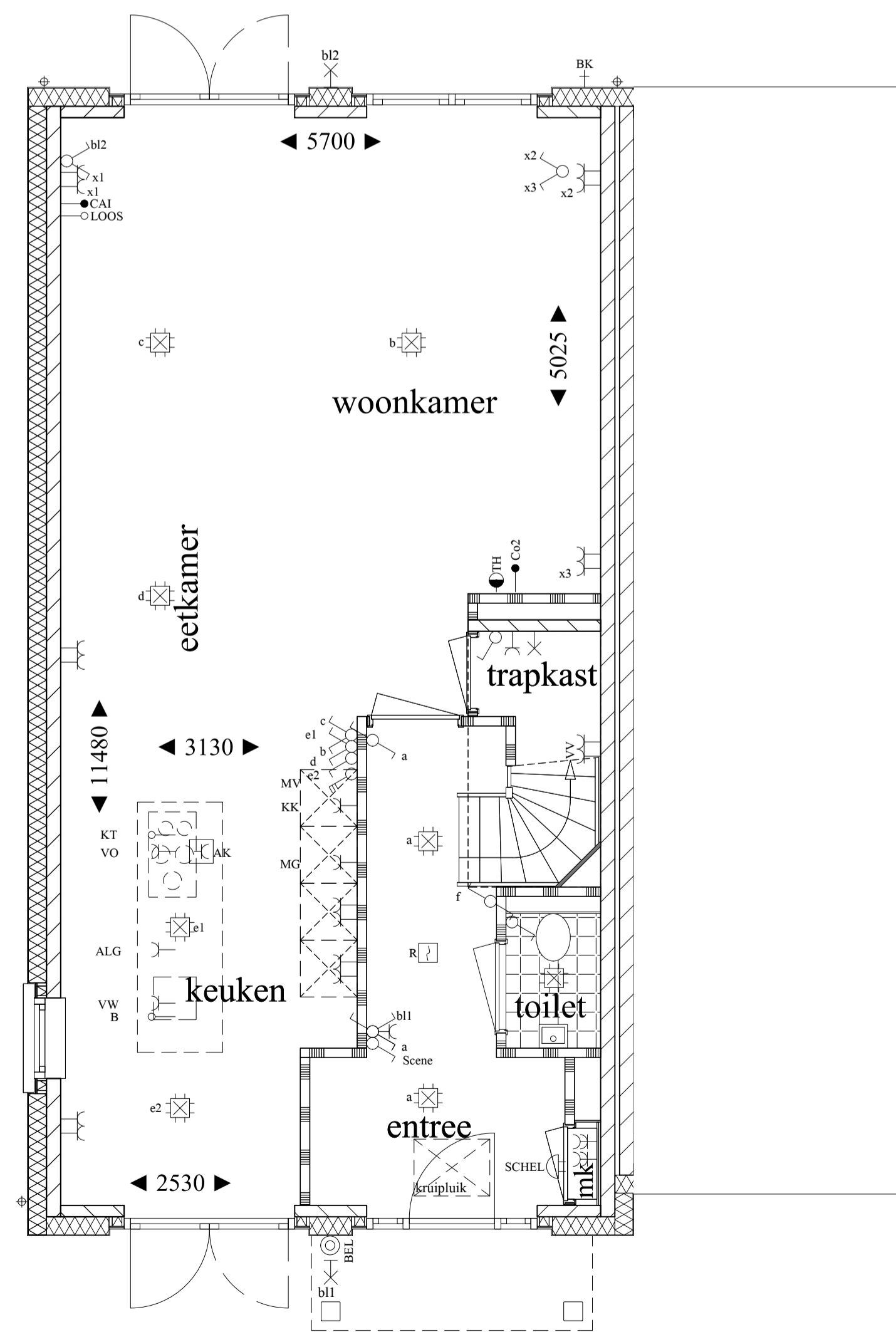


achtergevel

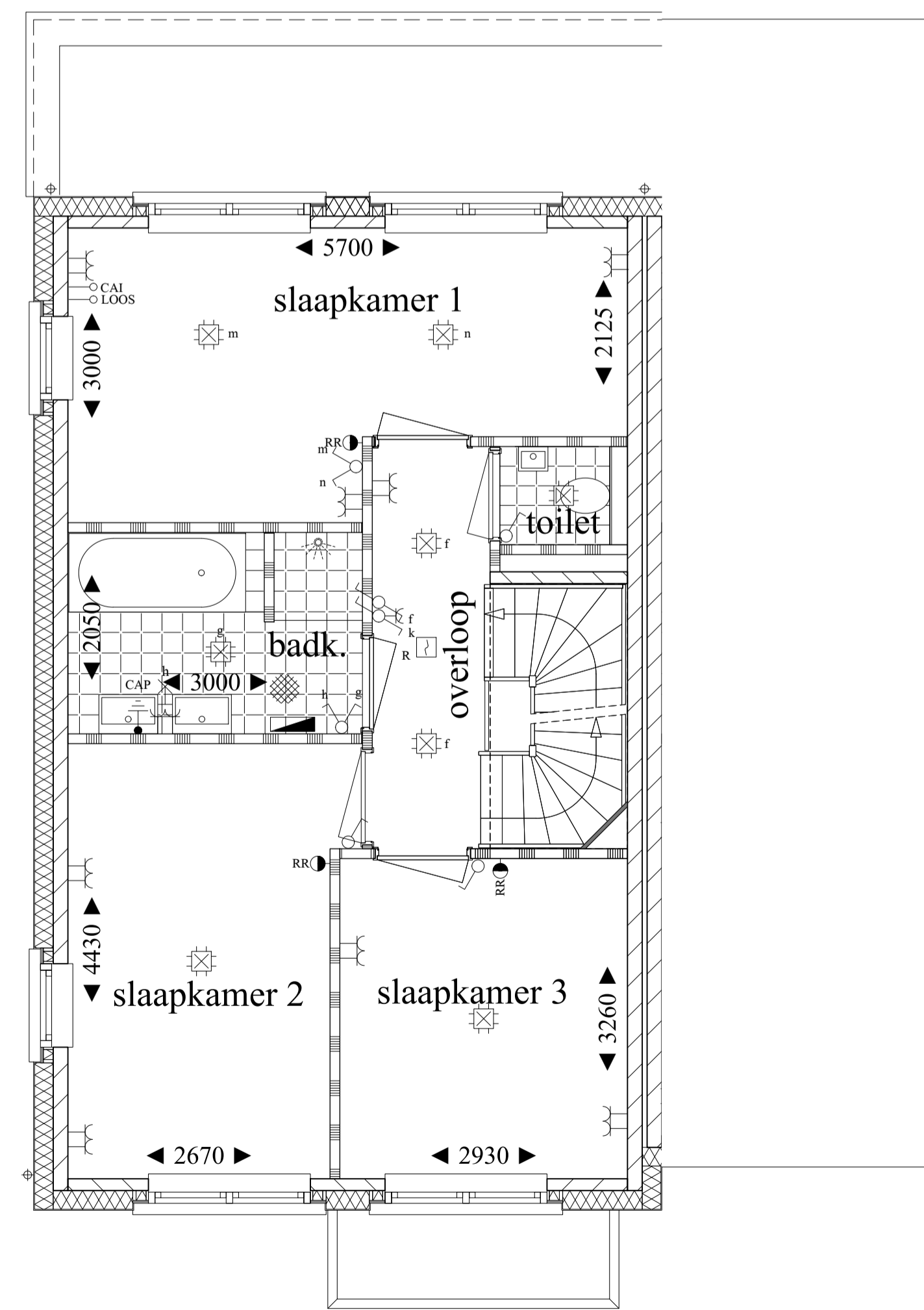


doorsnede

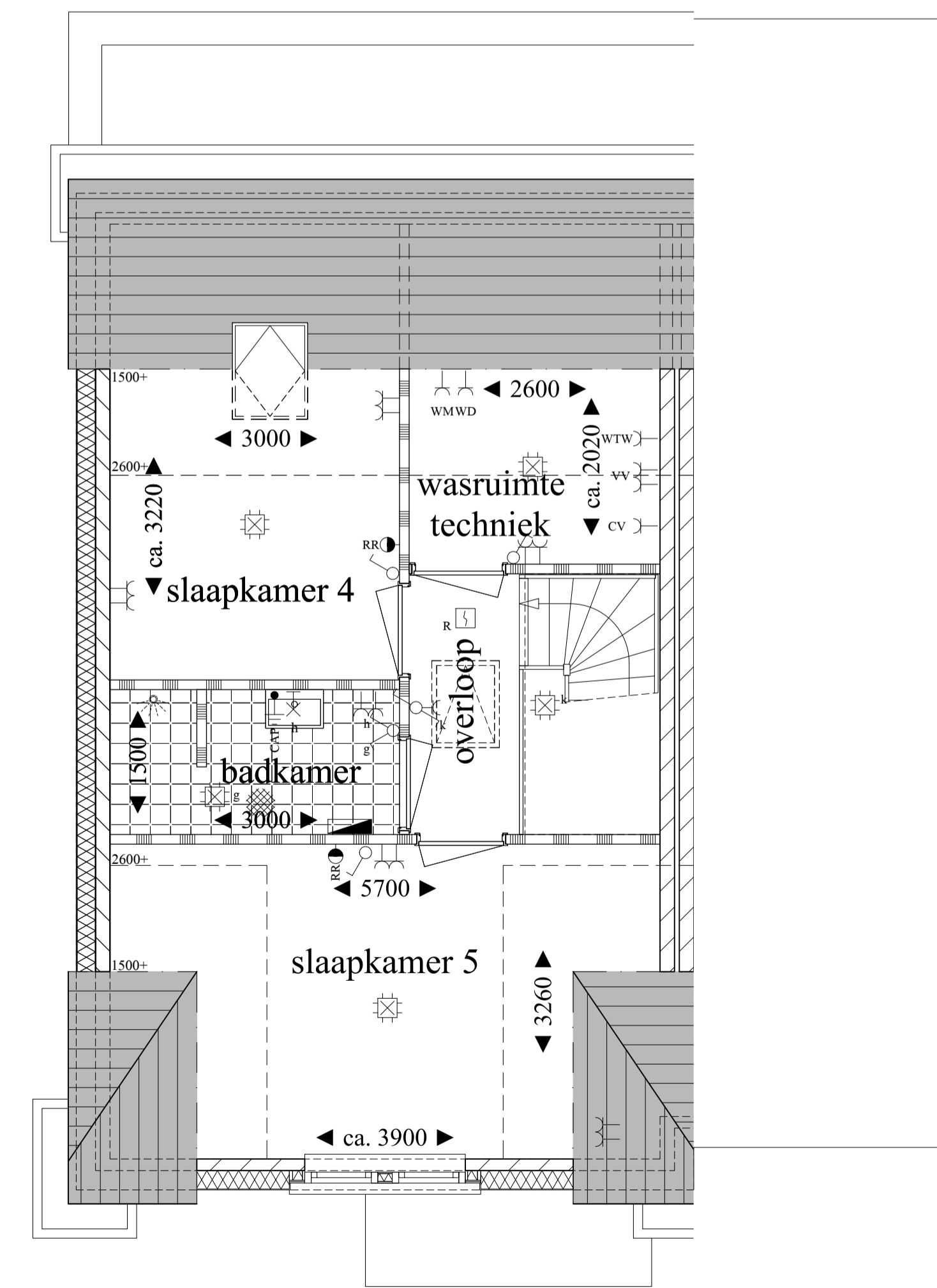
11400 + bk nok  
 9210 + bk vloering  
 6350 + bk dek vloer 2e verdieping  
 3350 + bk dek vloer 1e verdieping  
 PEII = 0 bk dek vloer  
 420 - bk funderingsbalk  
 920 - ok funderingsbalk



begane grond



eerste verdieping



tweede verdieping

# HERENHUIS



## VERKOOPTEKENING HERENHUIS TYPE D2 BASIS COMFORT

bouwnummer  
48

architectuurbeeld  
DUIN

plattegronden  
1:50

gevels  
1:100

datum  
30 oktober 2018

[www.duineveld.nl](http://www.duineveld.nl)